

**BİZİM PORTFÖY BİRİNCİ KATILIM FONU'NA AİT PERFORMANS SUNUM RAPORU****A. TANITICI BİLGİLER**PORTFÖYE BAKIŞ
Halka Arz Tarihi: 01.02.2012

YATIRIM VE YÖNETİME İLİŞKİN BİLGİLER

31.12.2015 tarihi itibarıyla	
Fon Toplam Değeri	291,925.47
Birim Pay Değeri (TRL)	0.033815
Yatırımcı Sayısı	70
Tedavül Oranı	0.0144

Portföy Dağılımı

Portföy Dağılımı	
Borçlanma Araçları	
- Kamu Kira Sertifikaları	34.90%
- Özel Sektör Kira Sertifikaları	0%
Pay Senetleri	
- Taş Toprak	17.60%
- Gayri Menkul Yatırım Ortaklıkları	6.80%
- Metal Ana	6.10%
- Gıda	5.60%
- Diğer	3,38%
Nakit	25.62%

Fon'un Yatırım Amacı

Fonun yatırım amacı kira sertifikaları ve benzeri faiz geliri içermeyen kamu senet ve sertifikalarına ve ortaklıkların paylarına yatırım yapmaktır.

En az alınabilir pay adedi :1000 Adet

Portföy Yöneticileri

Umut Çalim

Yatırım Stratejisi

Fonun yatırım amacı kira sertifikaları ve benzeri faiz geliri içermeyen kamu senet ve sertifikalarına ve ortaklıkların paylarına yatırım yapmaktır. Fon portföyüne özel sektör kira sertifikaları, yabancı ortaklıkların hisse senetleri, varlığa dayalı menkul kıymetler, altın ve kıymetli madenler, yabancı kira sertifikaları ve bunlara benzer faize dayalı olmayan para ve sermaye piyasası araçları alınabilir. Fon portföyünün en az %25'i devamlı olarak Hazine Müsteşarlığı tarafından ihraç edilen Kira Sertifikalarına, en az %25'i de Kamu iktisadi Teşebbüsleri ve özelleştirme kapsamına alınanlar dahil Türkiye'de kurulmuş ortaklıkların paylarına yatırılır. Fon portföyünün en fazla %20'lik kısmı ile ise yabancı sermaye piyasası araçlarına yatırım yapılabilir.

Fonun mevcut durumdaki yatırım stratejisi aşağıdaki gibidir:

Kamu Kira Sertifikaları %25 - %40, Özel Sektör Kira Sertifikaları %0 - %49, Yabancı Kira Sertifikaları %0 - %20, Pay Senetleri 25% -75%, Altın ve Kıymetli Madenler 0% -49%, Altın ve Kıymetli Madenlere dayalı sermaye piyasası araçları %0 - %49, Borsa Yatırım Fonu ve diğer yatırım fonu payları 0% - 10, Katılım hesabı %0 - %20

Yatırım Riskleri

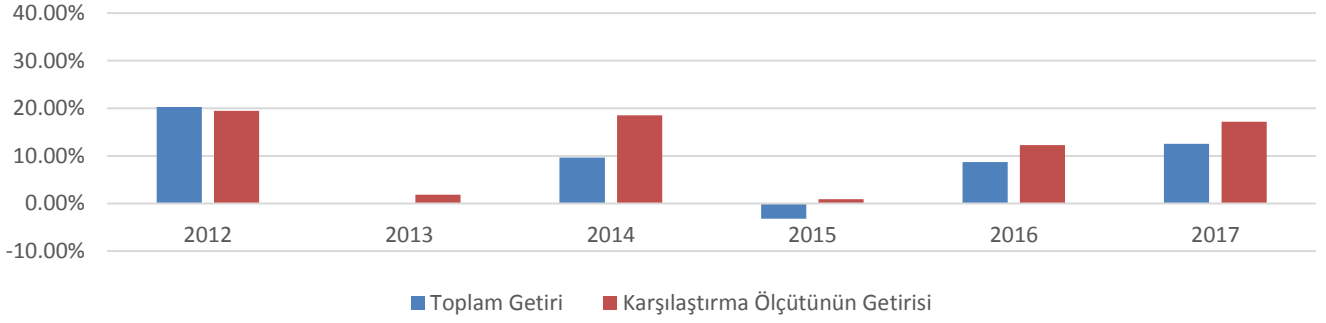
1) Piyasa Riski: Piyasa riski ile borçlanmayı temsil eden finansal araçların, ortaklık paylarının, diğer menkul kıymetlerin, döviz ve dövize endeksli finansal araçlara dayalı türev sözleşmelere ilişkin taşınan pozisyonların değerinde, faiz oranları, ortaklık payı fiyatları ve döviz kurlarındaki dalgalanmalar nedeniyle meydana gelebilecek zarar riski ifade edilmektedir. Söz konusu risklerin detaylarına aşağıda yer verilmektedir a- Kur Riski: Fon portföyüne yabancı para cinsinden varlıkların dahil edilmesi halinde, döviz kurlarında meydana gelebilecek değişiklikler nedeniyle Fon'un maruz kalacağı zarar olasılığını ifade etmektedir. b- Ortaklık Payı Fiyat Riski: Fon portföyüne ortaklık payı dahil edilmesi halinde, Fon portföyünde bulunan ortaklık paylarının fiyatlarında meydana gelebilecek değişiklikler nedeniyle portföyün maruz kalacağı zarar olasılığını ifade etmektedir. 2) Karşı Taraf Riski: Karşı tarafın sözleşmeden kaynaklanan yükümlülüklerini yerine getirmek istememesi ve/veya yerine getirememesi veya takas işlemlerinde ortaya çıkan aksaklıklar sonucunda ödemenin yapılamaması riskini ifade etmektedir. 3) Likidite Riski: Fon portföyünde bulunan finansal varlıkların istenildiği anda piyasa fiyatından nakde dönüştürülemediği halinde ortaya çıkan zarar olasılığıdır. 4) Operasyonel Risk: Operasyonel risk, fonun operasyonel süreçlerindeki aksamalar sonucunda zarar oluşması olasılığını ifade eder. Operasyonel riskin kaynakları arasında kullanılan sistemlerin yetersizliği, başarısız yönetim, personelin hatalı ya da hileli işlemleri gibi kurum içi etkenlerin yanı sıra doğal afetler, rekabet koşulları, politik rejim değişikliği gibi kurum dışı etkenler de olabilir.5) Yoğunlaşma Riski: Belli bir varlığa ve/veya vadeye yoğun yatırım yapılması sonucu fonun bu varlığın ve vadenin içerdiği risklere maruz kalmasıdır.6) Korelasyon Riski: Farklı finansal varlıkların piyasa koşulları altında belirli bir zaman dilimi içerisinde aynı anda değer kazanması ya da kaybetmesine paralel olarak, en az iki farklı finansal varlığın birbirleri ile olan pozitif veya negatif yönlü ilişkileri nedeniyle doğabilecek zarar ihtimalini ifade eder.7) Yasal Risk: Fonun halka arz edildiği dönemden sonra mevzuatta ve düzenleyici otoritelerin düzenlemelerinde meydana gelebilecek değişikliklerden olumsuz etkilenmesi riskidir.

B. PERFORMANS BİLGİSİ**PERFORMANS BİLGİSİ**

YILLAR	Toplam Getiri (%)	Karşılaştırma Ölçütünün Getirisi / Eşik Değer (%)	Enflasyon Oranı (%) (TÜFE) (*)	Portföyün Zaman İçinde Standart Sapması (%) (**)	Karşılaştırma Ölçütünün Standart Sapması (%) (**)	Bilgi Rasyosu	Sunuma Dahil Dönem Sonu Portföyün Toplam Değeri / Net Aktif Değeri
2011							
2012	20.30%	19.48%	6.183%	0.77%	0.79%	0,00	488,206
2013	0.07%	1.87%	7.400%	1.17%	1.30%	-0,01	797,927
2014	9.64%	18.51%	8.170%	0.10%	0.48%	-0,07	135,387
2015	-3.20%	0.88%	8.808%	0.79%	0.58%	-0,04	170,913
2016	8.70%	12.30%	8.53%	0.66%	0.58%	-0,05	218,004
2017	12.55%	17.16%	5.89%	0.35%	0.40%	-0,14	291,925

(*) Enflasyon oranı TÜİK tarafından açıklanan 12 aylık TÜFE'nin dönemsel oranıdır.

(**) Portföyün ve karşılaştırma ölçütünün standart sapması dönemindeki günlük getiriler üzerinden hesaplanmıştır.

PERFORMANS GRAFİĞİ

GEÇMİŞ GETİRİLER GELECEK DÖNEM PERFORMANSI İÇİN BİR GÖSTERGE SAYILMAZ.

C. DİPNOTLAR

1) Fon Portföyü'nün yatırım amacı, yatırımcı riskleri ve stratejisi "Tanıtıcı Bilgiler" bölümünde belirtilmiştir.

2) Fon 31.12.2016 - 30.06.2017 döneminde net %12.55 oranında getiri sağlarken, karşılaştırma ölçütünün getirisi aynı dönemde %17.16 olmuştur. Sonuç olarak Fon'un Karşılaştırma ölçütüne göre getirisi -%4.62 olarak gerçekleşmiştir.

Toplam Getiri : Fonun ilgili dönemdeki birim pay değerindeki yüzdesel getiriyi ifade etmektedir.

Karşılaştırma Ölçütünün Getirisi : Fonun karşılaştırma ölçütünün ilgili dönem içerisinde belirtilen varlık dağılımları ile ağırlıklandırılarak hesaplanmış olan yüzdesel getirisini ifade etmektedir.

Nispi Getiri : Performans sonu dönemi itibariyle hesaplanan portföy getiri oranı ile nispi getiri oranı arasındaki farkı ifade etmektedir.

3) Yatırım fonlarının portföy işletmesinden doğan kazançları kurumlar vergisi ve stopajdan muaftır.

Gelir Vergisi Kanunu'nun geçici 67. maddesi uyarınca Sermaye Piyasası Kanununa göre kurulan menkul kıymetler yatırım fonlarının katılma paylarının ilgili olduğu fona iadesi %10 oranında gelir vergisi tevfiğine tabidir.

4) Yönetim ücretleri, vergi, saklama ücretleri ve diğer faaliyet giderlerinin günlük brüt portföy değerine oranının ağırlıklı ortalaması aşağıdaki gibidir.

01.01.2016 - 31.12.2017 döneminde :	Portföy Değerine Oranı (%)	TL Tutar
Fon Yönetim Ücreti	-0.002714%	-2397.12
Denetim Ücreti Giderleri	-0.001030%	-910.51
Saklama Ücreti Giderleri	-0.000241%	-213.14
Aracılık Komisyonu Giderleri	-0.000317%	-280.26
Kurul Kayıt Ücreti	0.0000%	
Diğer Faaliyet Giderleri"	-0.000960%	-848.15
Toplam Faaliyet Giderleri		-4,648.67
Ortalama Fon Portföy Değeri		241,997.32
Toplam Faaliyet Giderleri / Ortalama Fon Portföy Değeri	-1.92%	

5) Toplam gider oranının aşılması sebebiyle yapılan iade OTL tutarındadır, fonun azami gider oranı %3.65'dir.

6) Performans sunum döneminde strateji değişimi gerçekleşmemiştir. İlgili dönemlerdeki yatırım stratejileri aşağıdaki tabloda gösterilmektedir.

Strateji Dönemi	Strateji Bilgisi
01.02.2012 – 28.06.2013	Nakit 0% -20%, Pay Senetleri 80% - 100%, Altın ve Kıymetli Madenler 0% - 20%
28.06.2013 - ...	Kamu Kira Sertifikaları %25 - %40, Özel Sektör Kira Sertifikaları %0 - %49, Yabancı Kira Sertifikaları %0 - %20, Pay Senetleri 25% -75%, Altın ve Kıymetli Madenler 0% -49%, Altın ve Kıymetli Madenlere dayalı sermaye piyasası araçları, Borsa Yatırım Fonu ve diğer yatırım fonu payları 0% - 10, Katılım hesabı %0 - %20

Karşılaştırma Dönemi	Karşılaştırma Ölçütü Bilgisi
01.02.2012 – 28.06.2013	%100 Sınai endeksi
28.06.2013 - ...	%50 Sınai Endeksi+%25 KYD Kira Sertifikaları Özel Endeksi+%25 KYD Kira Sertifikaları Kamu Endeksi'dir.

D. İLAVE BİLGİLER VE AÇIKLAMALAR

1) Tüm dönemler için portföy ve karşılaştırma ölçütünün birikimli getiri oranı

Dönemler	Portföy Net Getiri	Karşılaştırma Ölçütü	Nispi Getiri
01.02.2012 – 31.12.2012	20.30%	19.48%	0.82%
01.01.2013 – 06.28.2013	1.75%	2.24%	-0.49%
06.28.2013 – 31.12.2013	-1.65%	-0.30%	-1.35%
01.01.2014 – 31.12.2014	9.64%	18.51%	-8.87%
01.01.2015 – 31.12.2015	-3.20%	0.88%	-4.08%
01.01.2016 – 31.12.2016	8.70%	12.30%	-3.60%
01.01.2017 – 30.06.2017	12.55%	17.16%	-4.62%

2) Performans bilgisi tablosunda rapor dönemi portföy ve karşılaştırma ölçütü standart sapmasına yer verilmiştir. (Günlük verilerden hareketle hesaplanmıştır)

Yıllar	Portföy		Karşılaştırma Ölçütü	
	Getiri	Standart Sapma	Getiri	Standart Sapma
2011				
2012	20.30%	0.77%	19.48%	0.79%
2013	0.07%	1.17%	1.87%	1.30%
2014	9.64%	0.10%	18.51%	0.48%
2015	-3.20%	0.79%	0.88%	0.58%
2016	8.70%	0.66%	12.30%	0.58%
2017	12,55%	0,35%	17.16%	0,40%