

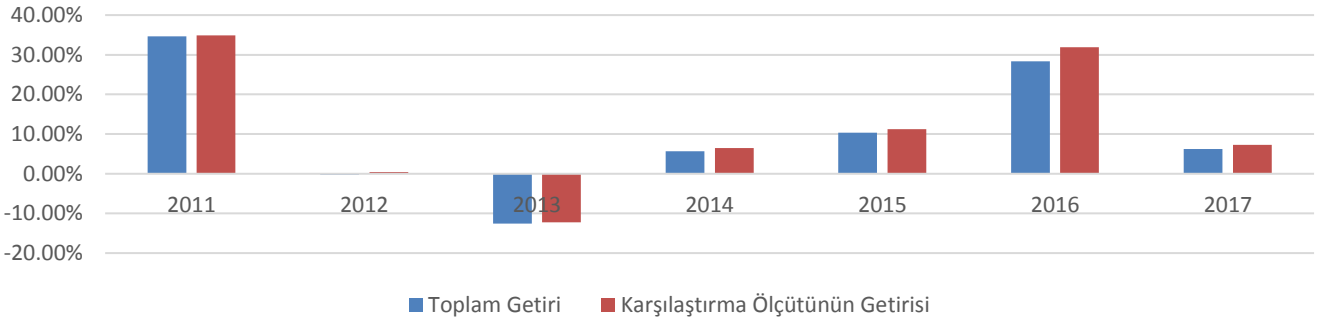


**B. PERFORMANS BİLGİSİ****PERFORMANS BİLGİSİ**

YILLAR	Toplam Getiri (%)	Karşılaştırma Ölçütünün Getirisi / Eşik Değer (%)	Enflasyon Oranı (%) (TÜFE) (*)	Portföyün Zaman İçinde Standart Sapması (%) (**)	Karşılaştırma Ölçütünün Standart Sapması (%) (**)	Bilgi Rasyosu	Sunuma Dahil Dönem Sonu Portföyün Toplam Değeri / Net Aktif Değeri
2011	34.65%	34.85%	10.45%	1.35%	1.42%	-0.001	23,688,242
2012	-0.20%	0.47%	6.183%	0.90%	0.86%	-0,002	33,096,442
2013	-12.54%	-12.25%	7.400%	1.31%	1.31%	-0,01	21,503,046
2014	5.67%	6.50%	8.170%	0.97%	0.98%	-0.06	13,108,461
2015	10.39%	11.25%	8.808%	1.01%	1.04%	-0.08	2,894,108
2016	28.33%	31.90%	8.53%	1.09%	1.50%	-0.07	4,713,955
2017	6,20%	7,27%	5,89%	0,83%	0,95%	-0,039	6,573,421

(\*) Enflasyon oranı TÜİK tarafından açıklanan 12 aylık TÜFE'nin dönemsel oranıdır.

(\*\*) Portföyün ve karşılaştırma ölçütünün standart sapması dönemindeki günlük getiriler üzerinden hesaplanmıştır.

**PERFORMANS GRAFİĞİ**

GEÇMİŞ GETİRİLER GELECEK DÖNEM PERFORMANSI İÇİN BİR GÖSTERGE SAYILMAZ.

## C. DİPNOTLAR

1) Fon Portföyü'nün yatırım amacı, yatırımcı riskleri ve stratejisi "Tanıtıcı Bilgiler" bölümünde belirtilmiştir.

2) Fon 31.12.2016 - 30.06.2017 döneminde net %6.20 oranında getiri sağlarken, karşılaştırma ölçütünün getirisi aynı dönemde %7,27 olmuştur. Sonuç olarak Fon'un karşılaştırma ölçütüne göre getirisi %-1,07 olarak gerçekleşmiştir.

Toplam Getiri : Fonun ilgili dönemdeki birim pay değerindeki yüzdesel getiriyi ifade etmektedir.

Karşılaştırma Ölçütünün Getirisi : Fonun karşılaştırma ölçütünün ilgili dönem içerisinde belirtilen varlık dağılımları ile ağırlıklandırılarak hesaplanmış olan yüzdesel getirisini ifade etmektedir.

Nispi Getiri : Performans sonu dönemi itibariyle hesaplanan portföy getiri oranı ile nispi getiri oranı arasındaki farkı ifade etmektedir.

3) Yatırım fonlarının portföy işletmesinden doğan kazançları kurumlar vergisi ve stopajdan muaftır.

Gelir Vergisi Kanunu'nun geçici 67. maddesi uyarınca Sermaye Piyasası Kanununa göre kurulan menkul kıymetler yatırım fonlarının katılma paylarının ilgili olduğu fona iadesi %10 oranında gelir vergisi tevfiğine tabidir.

4) Yönetim ücretleri, vergi, saklama ücretleri ve diğer faaliyet giderlerinin günlük brüt portföy değerine oranının ağırlıklı ortalaması aşağıdaki gibidir.

31.12.2016 - 30.06.2017 döneminde :	Portföy Değerine Oranı (%)	TL Tutar
Fon Yönetim Ücreti	-0.000629%	-10,509.00
Denetim Ücreti Giderleri	-0.000544%	-9,100.00
Saklama Ücreti Giderleri	-0.000308%	-5,151.33
Aracılık Komisyonu Giderleri	0.000000%	
Kurul Kayıt Ücreti	0.000000%	
Diğer Faaliyet Giderleri	-0.000150%	-2,507.72
Toplam Faaliyet Giderleri		-27,268.47
Ortalama Fon Portföy Değeri		4,578,943.96
Toplam Faaliyet Giderleri / Ortalama Fon Portföy Değeri	-0.60%	

5) Fon'un yasal gider sınırı %2,19'dir ve gider aşımı olması durumunda 3 aylık dönemlerde fona iade edilen tutar ve ilgili diğer detaylar KAP'ta yayınlanmaktadır.

6) Performans sunum döneminde strateji değişimi gerçekleşmemiştir. İlgili dönemlerdeki yatırım stratejileri aşağıdaki tabloda gösterilmektedir.

Strateji Dönemi	Strateji Bilgisi
02.08.2010 – ...	Altın 90% - 100%, Kira Sertifikaları %0 - %10, Katılma Hesabı (TL – Döviz) %0 - %10

Karşılaştırma Dönemi	Karşılaştırma Ölçütü Bilgisi
02.08.2010 – ...	%100 Bizim Menkul Değerler Altın BYF endeksi

## D. İLAVE BİLGİLER VE AÇIKLAMALAR

1) Tüm dönemler için portföy ve karşılaştırma ölçütünün birikimli getiri oranı

Dönemler	Portföy Net Getiri	Karşılaştırma Ölçütü	Nispi Getiri
01.01.2011 – 31.12.2011	34.65%	34.85%	-0.20%
01.01.2012 – 31.12.2012	-0.20%	0.47%	-0.67%
01.01.2013 – 31.12.2013	-12.54%	-12.25%	-0.29%
01.01.2014 – 31.12.2014	5.67%	6.50%	-0.83%
01.01.2015 – 31.12.2015	10.39%	11.25%	-0.86%
31.12.2015 – 31.12.2016	28.33%	31.90%	-3.58%
31.12.2016 – 30.06.2017	6,20%	7,27%	-1,07%

2) Performans bilgisi tablosunda rapor dönemi portföy ve karşılaştırma ölçütü standart sapmasına yer verilmiştir. (Günlük verilerden hareketle hesaplanmıştır)

Yıllar	Portföy		Karşılaştırma Ölçütü	
	Getiri	Standart Sapma	Getiri	Standart Sapma
2011	34.65%	1.35%	34.85%	1.42%
2012	-0.20%	0.90%	0.47%	0.86%
2013	-12.54%	1.31%	-12.25%	1.31%
2014	5.67%	0.97%	6.50%	0.98%
2015	10.39%	1.01%	11.25%	1.04%
2016	28.33%	1.09%	31.90%	1.50%
2017	6,20%	0,83%	7,27%	0,95%